

# UNIONS REGIONALES DES PROFESSIONNELS DE SANTÉ NORD-PAS DE CALAIS

Action réalisée par :



En partenariat avec :



Et financée par :



## Mobilisation des soignants éducateurs autour de la mise en œuvre du programme d'ETP : surpoids chez l'enfant

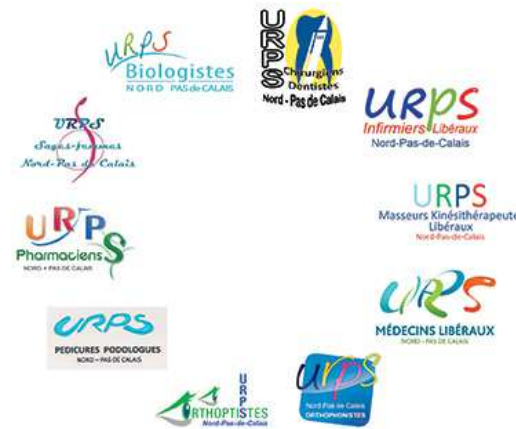
Communication – Congrès SFSP  
04-06 novembre 2015 – TOURS

Caroline De Pauw – URPS Médecins Libéraux

# L'ETP en soins de 1<sup>er</sup> recours en Région Nord-Pas de Calais

## Une démarche coordonnée

- Portée par l'URPS Médecins NPDC... en partenariat avec les autres URPS



- Structurée en 3 axes ...
  - ✓ Formation
  - ✓ Accompagnement
  - ✓ Conception de programme d'ETP
- Cherchant à valoriser une posture transdisciplinaire... au sein d'équipes éducatives de soins de 1<sup>er</sup> recours pluri professionnelles

# La prévalence en Région Nord-Pas de Calais

## Quelques chiffres

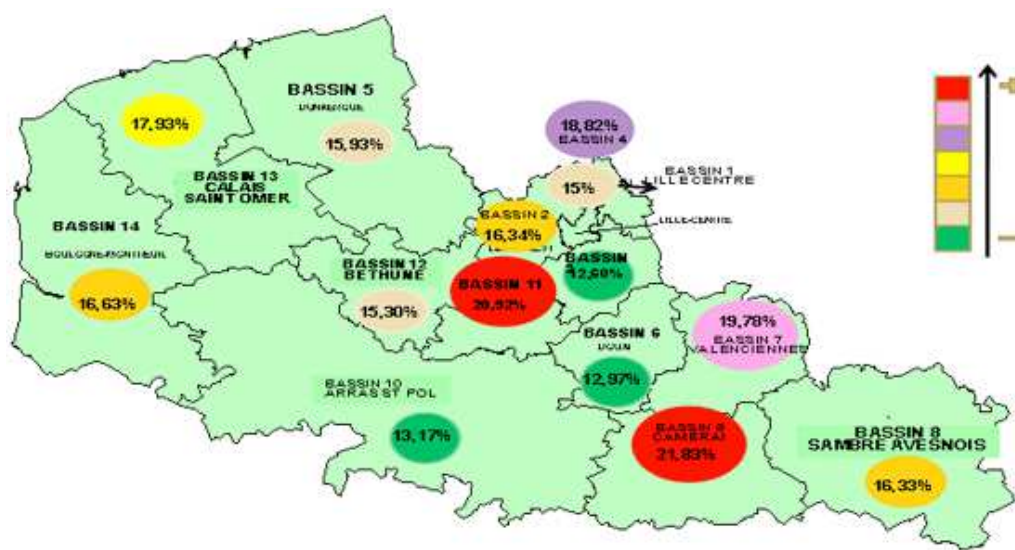
- **Adultes** (ObEpi 2012) :

- ✓ Prévalence de l'obésité en région : **21,3 %** (vs 15% au niveau national)

- **Enfants** (Rectorat Lille 2011- 2012) :

- ✓ Photographie du surpoids et de l'obésité des élèves de 6<sup>ème</sup>

- ✓ Dépistage infirmiers 2011/2012 : **9%** surpoids et 5,1% obésité



# Initiation du projet en Région Nord-Pas de Calais

## Les objectifs de la démarche

- Inscrire ce projet dans un action globale ... axée sur la sensibilisation des soignants libéraux sur le repérage précoce de l'obésité chez l'enfant.
- Concevoir un programme d'ETP adapté aux soins de 1<sup>er</sup> recours ... permettant une **prise en charge éducative précoce** articulée avec les autres offres.
  - ✓ enfants âgés de 7 à 9 ans
  - ✓ surpoids/ risque d'obésité (IMC > 97<sup>ème</sup> percentile)
  - ✓ non compliquée (lié au mode de vie)
  - ✓ sans TCA, ni TDA/H diagnostiqués
  - ✓ 1<sup>ère</sup> prise en charge éducative
- Structurer le déploiement de cette offre ... autour des **équipes éducative de proximité** de la région Nord-Pas de Calais

# De la conception à l'utilisation du programme <sup>(1/4)</sup>

## Les étapes <sup>(1)</sup>

Constitution du groupe de travail... 3 pôles d'expertises

- ✓ Ingénierie pédagogique ... URPS Médecins
- ✓ Scientifique ... Gastro-pédiatre, Médecin référent Obésité infantile et SSR, Réseau Obésité
- ✓ Pratiques de terrain ... élus Inter-URPS, soignants-éducateurs, associations partenaires (Apepal et Apris 62)

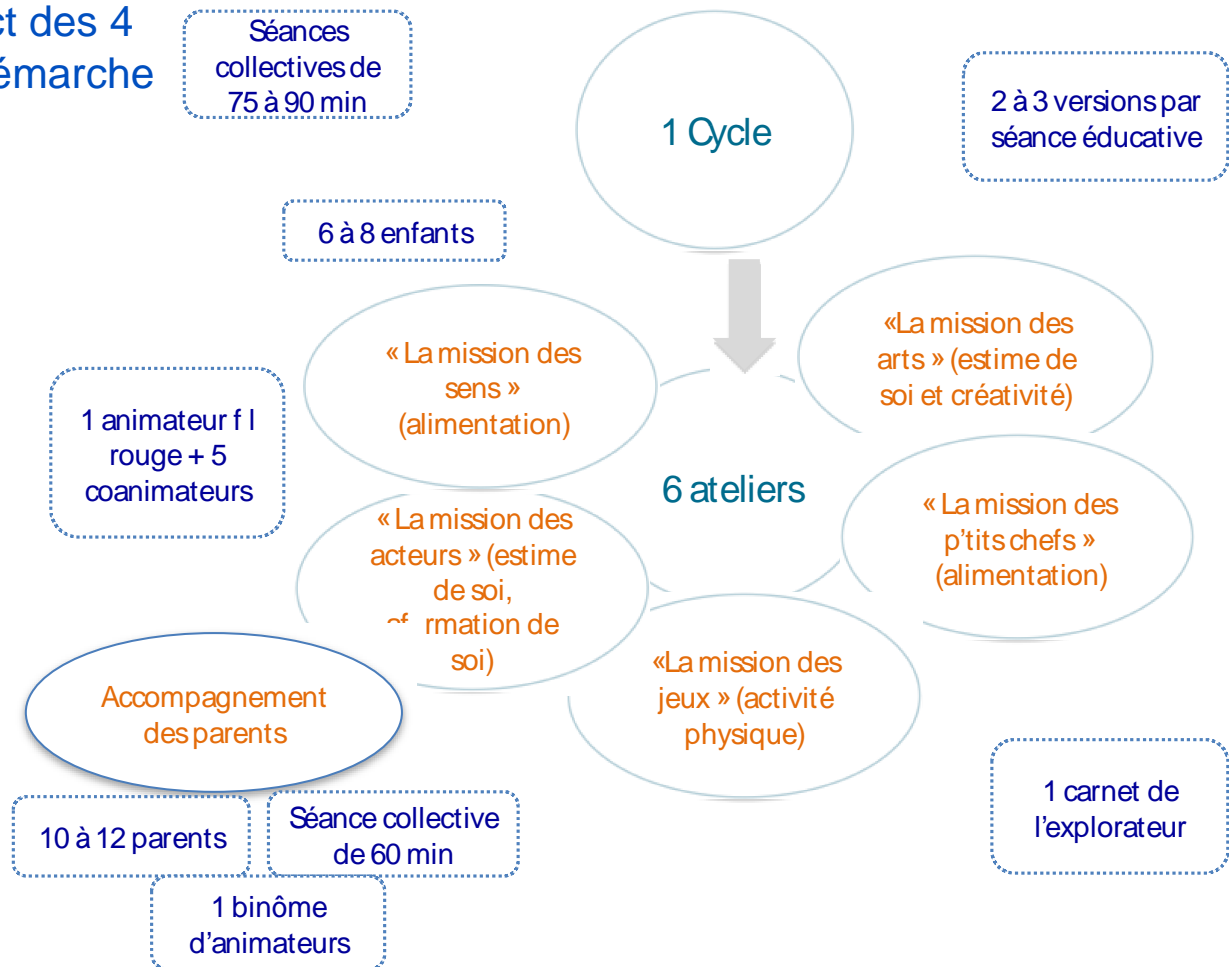


Principale limite ...  
absence de représentant d'association de patients

# De la conception à l'utilisation du programme (2/4)

## Les étapes (2)

Dans le respect des 4  
étapes de la démarche  
éducative...



# De la conception à l'utilisation du programme (3/4)

## Les étapes (3)



# De la conception à l'utilisation du programme (4/4)

## Zoom sur la phase de test du programme

### Une journée facilitatrice pour s'appropriier le programme

### Mettre en œuvre le programme

Objectifs de la journée :

- ✓ Renforcer les connaissances et les compétences relationnelles dans le cadre de la prise en charge de l'obésité infantile
- ✓ S'approprier les techniques d'animation avec les enfants
- ✓ Expérimenter des activités pédagogiques extraites des 5 séances (ex : dégustation pleine conscience, estime de soi, portrait chinois, activité physique (jeux), sens, etc.)

Programme testé à raison 3 groupes, soit **16 enfants** pris en charge. Les **priorités** exprimées par les enfants :

- ✓ Pouvoir aller à la piscine et se montrer en maillot de bain
- ✓ Perdre du poids pour s'habiller plus facilement et a envie d'avoir d'autres copains
- ✓ Faire du tennis et a envie d'être « maigre »
- ✓ Se réinscrire au football
- ✓ Pouvoir s'habiller à son goût et apprendre à manger équilibré



# Discussion et Perspectives (1/2)

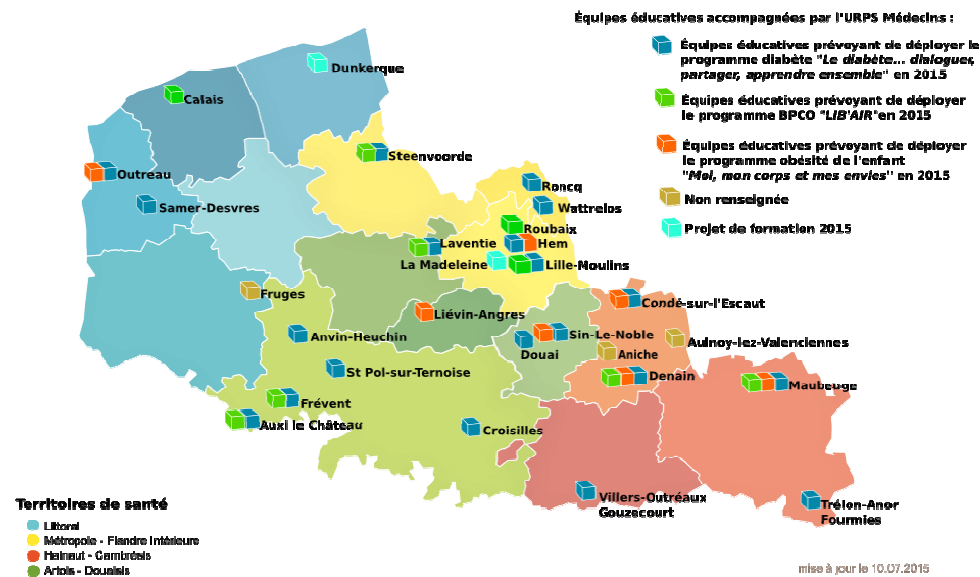
La principale limite... le recrutement des enfants

✓ Nécessité de renforcer les compétences des soignants éducateurs autour de l'approche motivationnelle ... avec les enfants et les parents

Confirmation par les équipes de la faisabilité du programme et de son déploiement à l'ensemble des équipes de la région. Il reste à en ...

✓ confirmer son impact ....

✓ renforcer les liens entre les équipes de 1<sup>er</sup> recours et le 2<sup>ème</sup> recours pour construire un parcours éducatif cohérent...



# Discussion et Perspectives (2/2)

## Les améliorations envisagées

### Ajustements apportés à la **journée d'appropriation** 2015 :

#### ✓ 2 nouveaux ateliers :

« *Comment proposer l'ETP aux enfants et aux parents ?* »

« *Découverte du livret – Retour d'expériences* »

#### ✓ Organisation pédagogique ajustée :

Temps d'intervention ↗

Alternance d'ateliers « appropriation »  
et  
« expérimentation »

### Ajustements apportés au **contenu pédagogique** du programme :

✓ Elargissement des critères d'inclusion aux enfants âgés de 7 à 11 ans et présentant une Obésité grade I

✓ Introduction d'une « pause récré » au cours des séances (relax, évason, etc.)

✓ Ajustement des activités « affirmation de soi » de la séance 4

**Modèle économique questionné,  
insoutenable en l'état**

# UNIONS REGIONALES DES PROFESSIONNELS DE SANTÉ NORD-PAS DE CALAIS

Action réalisée par :



En partenariat avec :



Et financée par :



## L'éducation thérapeutique en soins de 1<sup>er</sup> recours

Contact : Beryl Vigy  
Responsable ETP

[beryl.vigy@urps5962ml.fr](mailto:beryl.vigy@urps5962ml.fr)

Tél. 03 20 14 22 18