

CONGRÈS

Pluri-thématique de la SOCIÉTÉ FRANÇAISE de SANTÉ PUBLIQUE

Du 4 au 6
novembre 2015
TOURS



Les Déterminants
Sociaux de la Santé



L'éducation thérapeutique en contexte hospitalier : comment la démarche éducative enrichit les pratiques soignantes

Joëlle Kivits

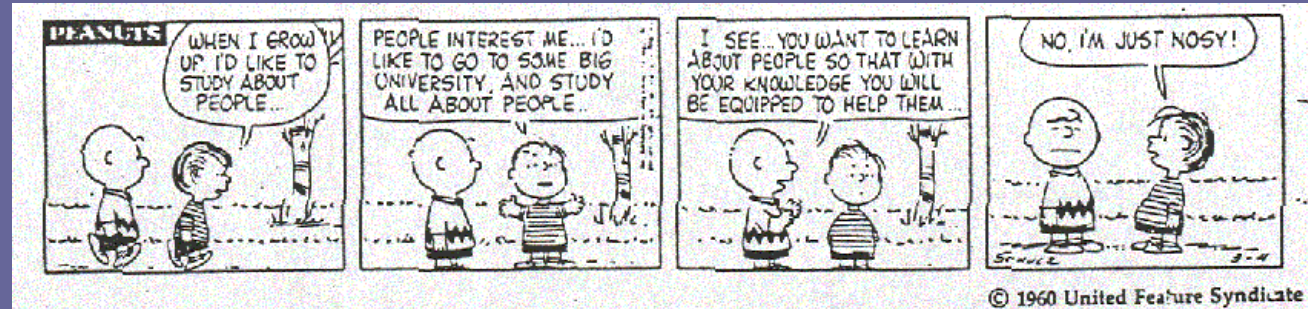
Sophie Gendarme

Lucie Germain

Karine Legrand

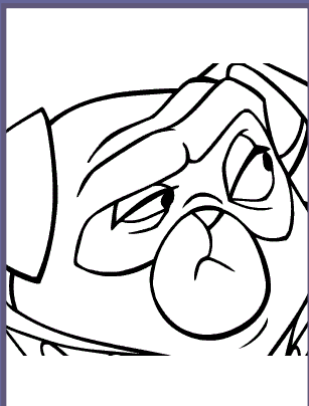
Petit détour biographique

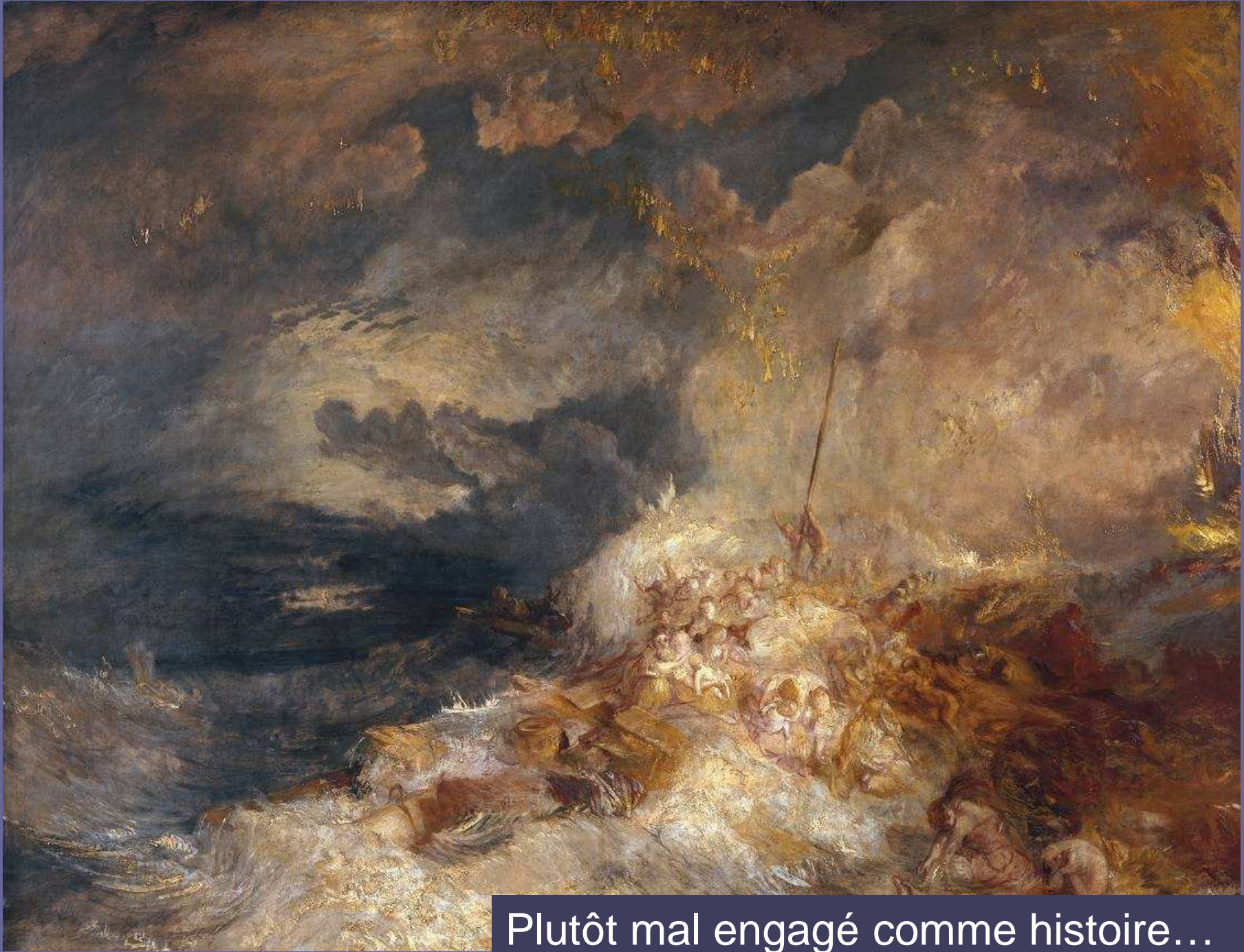
Sociologue...



Terrain hostile hospitalier

Auto-évaluation
Evaluation quadriennale





Plutôt mal engagé comme histoire...

La mise en œuvre du programme d'ETP a-t-elle eu des conséquences sur le fonctionnement de l'équipe ?

Du point de vue de l'équipe

Dans quelle mesure la mise en œuvre du programme d'ETP a-t-elle entraîné une dynamique au niveau collectif ?

- Cohésion : implication active, complémentarité des rôles et articulation des compétences, place et rôle des patients intervenants, partage d'informations.
- Cohérence des contenus, des techniques pédagogiques.
- Partage d'expérience, analyse en commun des activités, de l'organisation.
- Créativité dans l'animation des séances, la conception ou l'utilisation des supports ou techniques pédagogiques.
- Adaptation des contenus, méthodes, techniques pédagogiques.

Dans quelle mesure la mise en œuvre du programme d'ETP a-t-elle entraîné une dynamique au niveau individuel ?

- Changements dans les pratiques professionnelles, partage d'expérience.
- Expression de besoins de formation, de supervision.
- Évolution du regard sur l'identité professionnelle : représentations, posture éducative.

Dans quelle mesure la mise en œuvre du programme d'ETP a-t-elle fait évoluer la relation interpersonnelle avec les bénéficiaires ?

- Écoute active, empathie, respect de la personnalité et de la dignité, reconnaissance des efforts et des difficultés pour gérer le quotidien avec la maladie, attention portée aux répercussions de la maladie chronique sur le plan émotionnel et relationnel.

Dans quelle mesure la mise en œuvre du programme d'ETP a-t-elle fait évoluer la relation avec les médecins traitants et les professionnels de santé du parcours de soins ?

- Partage d'expérience, échanges sur la complémentarité de l'ETP et de la stratégie thérapeutique, coordination pour une cohérence et une continuité du programme personnalisé.
- Sollicitation plus active des professionnels du parcours de soins pour intervenir dans le programme : participation à la conception du programme et réalisation des séances, participation à l'évaluation du programme et à son amélioration.

Groupes focus

10 programmes (sur 18 évalués)

- Regard libre sur les 3 années d'activité
- Effets sur les patients / sur le fonctionnement de l'équipe / sur les pratiques éducatives
- Perceptions de l'ETP - évolutions



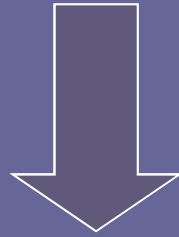
Apports groupes focus

Hors temps ETP / temps professionnel
Diversité des soignants / des métiers

Résultats : les effets...

Pour l'évaluation quadriennale :

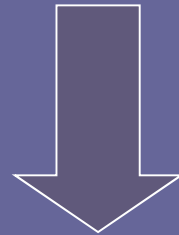
- Points positifs
 - La **structuration** des programmes a permis de théoriser les pratiques
 - La satisfaction des patients comme source de motivation pour les soignants
- Points négatifs
 - Manque de moyens
 - Evaluation, traçage de l'activité...
 - La **structuration** à l'encontre de la flexibilité attendue lorsqu'on pose une action éducative



Au-delà des effets, le questionnement s'est aussi structuré autour d'une réflexion sur leurs pratiques, dans une tentative de « mise en sens »

Pourquoi l'ETP ?
Pourquoi ainsi ?

Que nous / m'apporte l'ETP ?



Des pratiques aux logiques d'acteurs et d'action
(du descriptif à l'interprétatif...)

Résultats : les logiques d'acteurs

1. L'ETP, terrain de transformation du soin

- Expertise revendiquée
- Recherche constante d'une valorisation
 - Positive : influencer les collègues
 - Négative : négocier son temps

*Logique
militante ?*

Résultats : les logiques d'acteurs

1. L'ETP, terrain de transformation du soin

- Expertise revendiquée
- Recherche constante d'une valorisation
 - Positive : influencer les collègues
 - Négative : négocier son temps

*Logique
militante ?*

2. L'ETP, constitutive des trajectoires professionnelles

- Mise en sens de la carrière de soignant

Résultats : les logiques d'acteurs

1. L'ETP, terrain de transformation du soin

- Expertise revendiquée
- Recherche constante d'une valorisation
 - Positive : influencer les collègues
 - Négative : négocier son temps

*Logique
militante ?*

2. L'ETP, constitutive des trajectoires professionnelles

- Mise en sens de la carrière de soignant

3. L'ETP, comme moteur réflexif

- Pour l'individu
- Pour l'équipe

Discussion

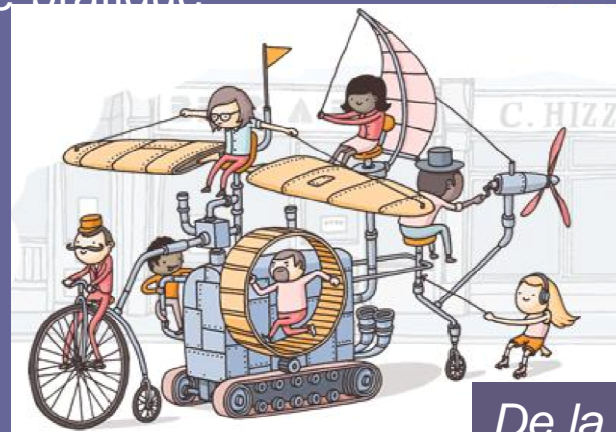
Exploration des logiques professionnelles des acteurs de l'ETP en contexte hospitalier

Limites... Questionnement de recherche *a posteriori*

- ↳ a permis cependant de poser un regard distancié sur l'activité
- ↳ illustration de lien recherche-pratique

Importance du contexte

- « Tensions d'impuissance d'action »
- Besoin d'analyse des actions et interactions (en lien mais *au-delà* de l'analyse des pratiques éducatives)



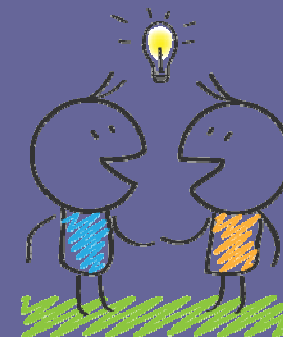
De la complexité...



Rôle de la coordination

Vers un rôle d' « intermédiation »

- Défendre et rendre visible l'ETP
- Dans l'inter-culturalité...



CONGRÈS

Pluri-thématique de la SOCIÉTÉ FRANÇAISE de SANTÉ PUBLIQUE

Du 4 au 6
novembre 2015
TOURS



Les Déterminants
Sociaux de la Santé



L'éducation thérapeutique en contexte hospitalier : comment la démarche éducative enrichit les pratiques soignantes

**Merci de votre
attention !**

Joëlle Kivits

Sophie Gendarme

Lucie Germain

Karine Legrand