

Enquête de prévalence des escarres et étude du taux de conformité des supports de lit

dans le cadre de la démarche qualité :
résultats au CHU de Nantes

Lise Mandigny
Interne de Santé Publique
Service d'Evaluation Médicale et d'Epidémiologie
CHU de Nantes

Congrès SFSP – 5 novembre 2015

Des enjeux hospitaliers

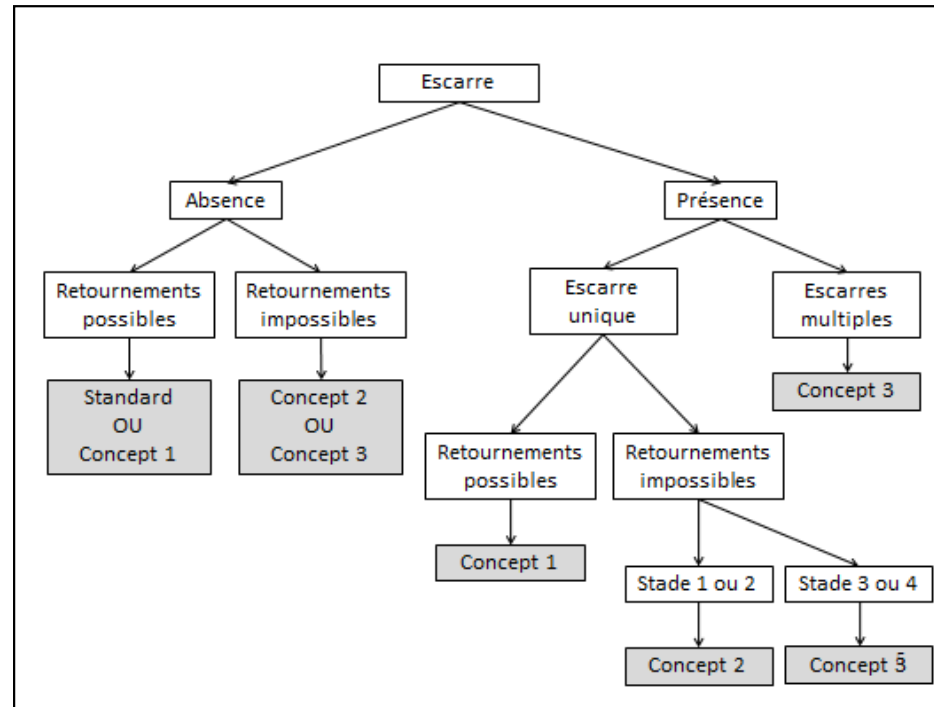
- ▶ Escarre : lésion cutanée d'origine ischémique
 - ▶ Compression des tissus mous (plan dur / saillies osseuses)
 - ▶ Hypoperfusion tissulaire
- ▶ Acquisition à l'hôpital +++
- ▶ Importance de la prise en charge :
 - ▶ Prévention ex : évaluation du risque
 - ▶ Traitement ex : supports de lit

Objectifs dans le cadre de la démarche qualité

- ▶ Finalité : amélioration de la prise en charge des escarres (groupe Peau Plaies Cicatrisation)
- ▶ Evaluation
 - ▶ État des lieux
 - ▶ Identifier des axes d'amélioration
 - ▶ Pérenniser une méthodologie d'enquêtes régulières
- ▶ Objectifs de l'étude :
 - ▶ Évaluer la prévalence des escarres
 - ▶ Evaluer la conformité des supports de lit

Méthodes utilisées

- ▶ Enquête un jour donné (juin - septembre 2014)
- ▶ Tous patients hospitalisés au CHU de Nantes, 44 services



Arbre décisionnel de conformité – CHU de Nantes

Résultats : 1793 patients au total

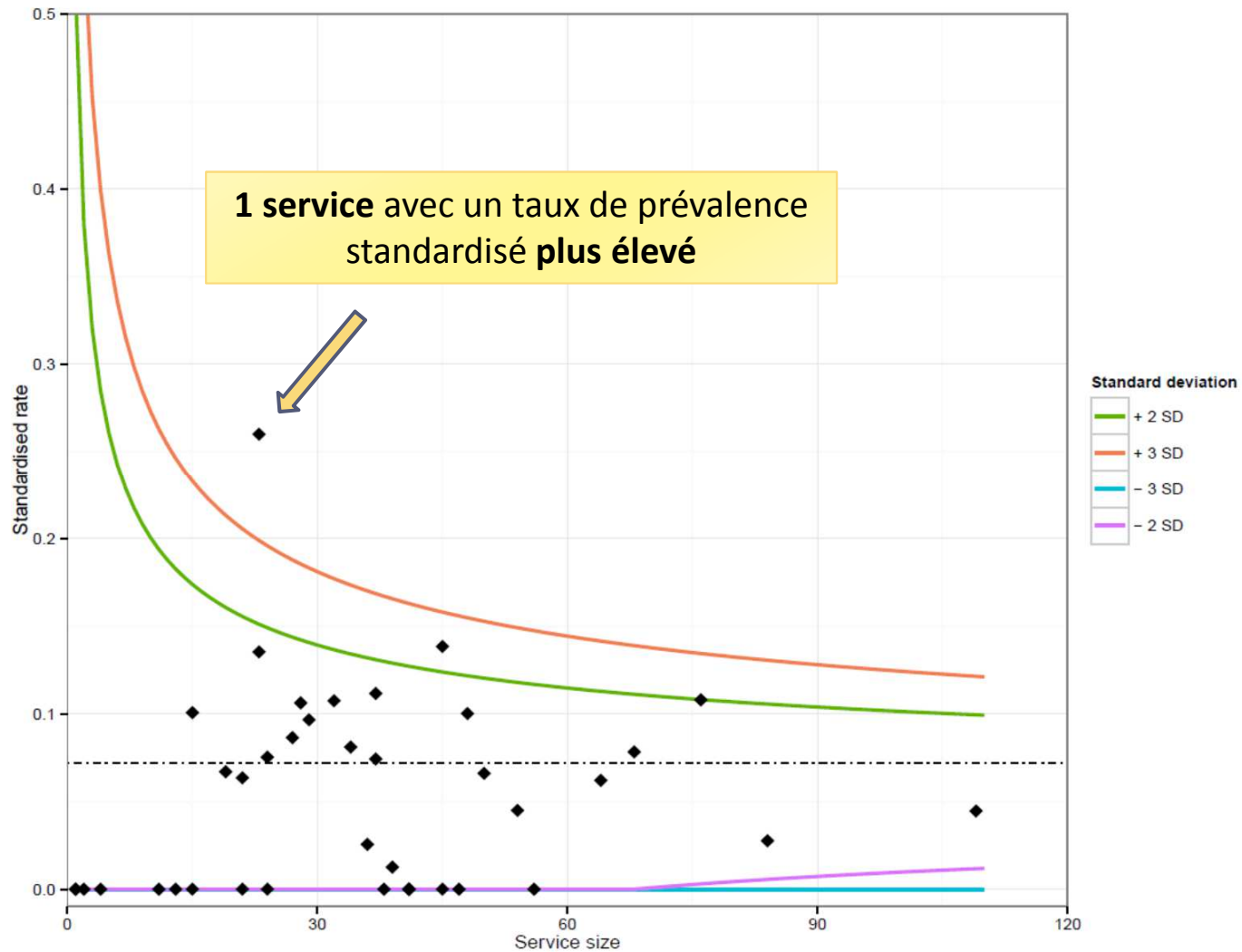
(taux de retour : 68.3 %)

	N	%
Supports		
Standard	1038	60.8 %
Concept 1	540	31.7 %
Concept 2	110	6.4 %
Concept 3	18	1.1 %
Retournelements impossibles	42	2.7 %
Haut risque	371	22.9 %
Présence d'escarres	129	7.2 %

Parmi les 129 patients porteurs d'escarres

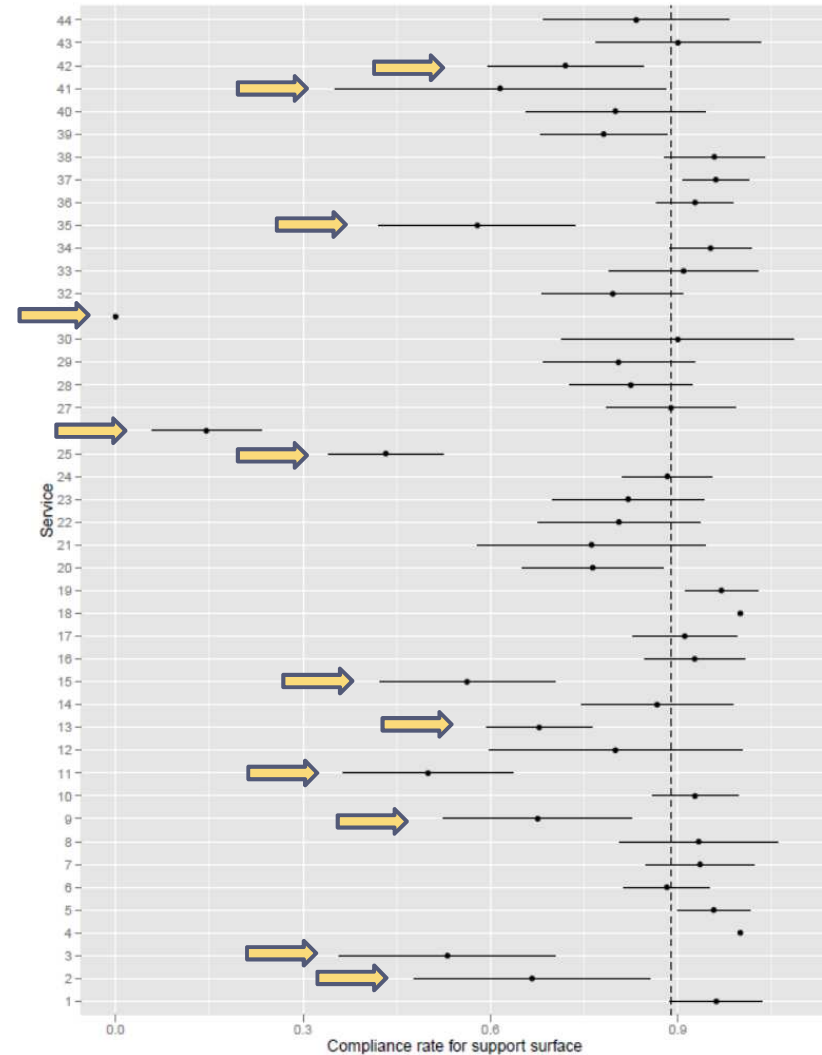
	N	%
Nombre d'escarres par patient		
Unique	90	72.0 %
Multiples	35	28.0 %
Stade de gravité (maximum pour chaque patient)		
Stade 1-2	74	62.2 %
Stade 3-4	45	37.8 %
Moment de constitution (le plus récent pour chaque patient)		
Avant hospitalisation	31	26.7 %
Pendant hospitalisation	85	73.3 %

Comparaison des taux de prévalence



Comparaison des taux de conformité

Patients	Taux de conformité
Tous	88.8 %
Haut risque	64.8 %
Porteurs d'escarre	30.6 %



12 services avec un taux de conformité **plus bas**

Discussion

- ▶ Prévalence = 7.2 %
- ▶ Escarres acquises à l'hôpital pour 3/4 des porteurs
- ▶ Taux de conformité globale : 88.8 % mais...
 - ▶ 64.8 % chez patients à haut risque
 - ▶ 30.6 % chez porteurs d'escarres
- ▶ Comparaison inter services :
 - ▶ Différences mises en évidence
 - ▶ Taux de conformité : meilleur pouvoir discriminant ?

Et après... ?

- ▶ 1ère étude comparant des taux de conformité de supports entre services
- ▶ Parait pertinent dans le cadre de démarche qualité d'utiliser :
 - ▶ Prévalence = indicateur de résultat (« final »)
 - ▶ Conformité support = indicateur de processus (« intermédiaire »)
- ▶ Futures études : taux de conformité = indicateur qualité complémentaire de la prévalence ?
 - ▶ Évaluation détaillée de pouvoir discriminant
 - ▶ Sans oublier les autres caractéristiques d'un indicateur qualité