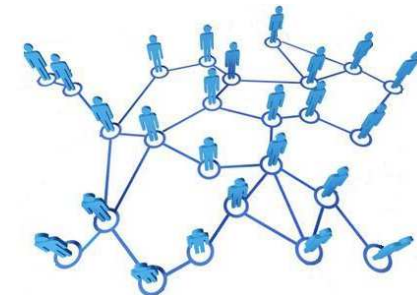




Evaluation de l'efficacité d'une intervention d'aide au sevrage tabagique intégrant une composante « soutien social » dans une population d'apprentis

Le programme RESIST (REseau Social et Sevrage Tabagique)

Laëtitia MINARY, Joëlle KIVITS , Amandine VALLATA, Nelly AGRINIER, Cyril TARQUINIO, Nathalie WIRTH, Yves MARTINET , Rona CAMPBELL, François ALLA



Contexte

- Début du tabagisme quotidien : **avant l'âge de vingt ans**
- En France :
 - **68,4%** des jeunes de 17 ans ont **expérimenté** le tabagisme ¹
 - **Plus de 30%** sont fumeurs **quotidien** ¹
 - **Tentative d'arrêt pour 53,6%** des fumeurs de 15-24 ans ² ⇨ pourtant quasi aucun ne s'engage dans une démarche de sevrage avec une aide extérieure
- Apprentis
 - ⇨ tabagisme élevé (**52% de fumeurs** à 17 ans)
 - ⇨ **population peu sollicitée par les actions de prévention**

¹ Enquête ESCAPAD 2014

² Baromètre Santé 2010

L'étude TABADO

- **Objectif:** Evaluer l'efficacité d'un programme d'aide au sevrage tabagique auprès d'adolescents scolarisés en Centre de Formation des Apprentis par une étude prospective de type quasi expérimental (N=1884)
- **Taux de sevrage:** 17% d'arrêt dans le groupe intervention vs. 12% dans le groupe contrôle ($p_{\text{ajusté}} = 0,008$)
- Pour **1 arrêt chez les participants** à la totalité du programme (consultations individuelles et séances en groupe), **7 arrêts** étaient observés **chez les non-participants**
⇒ efficacité du programme **va au-delà d'un effet limité** aux seuls participants au programme

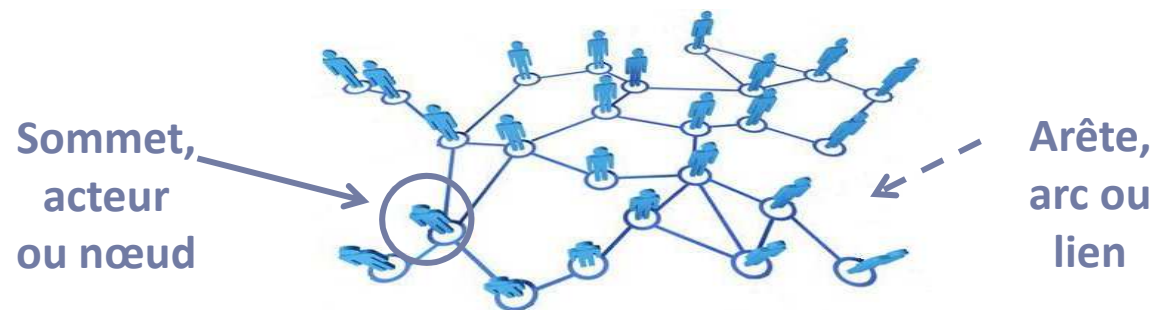
L'étude TABADO a suggéré un « effet groupe » dans le processus de sevrage tabagique

Se pose la question du processus par lequel agirait ce facteur social:

- S'agit-il d'un effet direct d'un individu à un autre (l'entrée dans une démarche de sevrage sert d'exemple à l'entourage) ?
- Ou d'un effet indirect induit par un événement vécu ensemble (action de prévention TABADO) ?

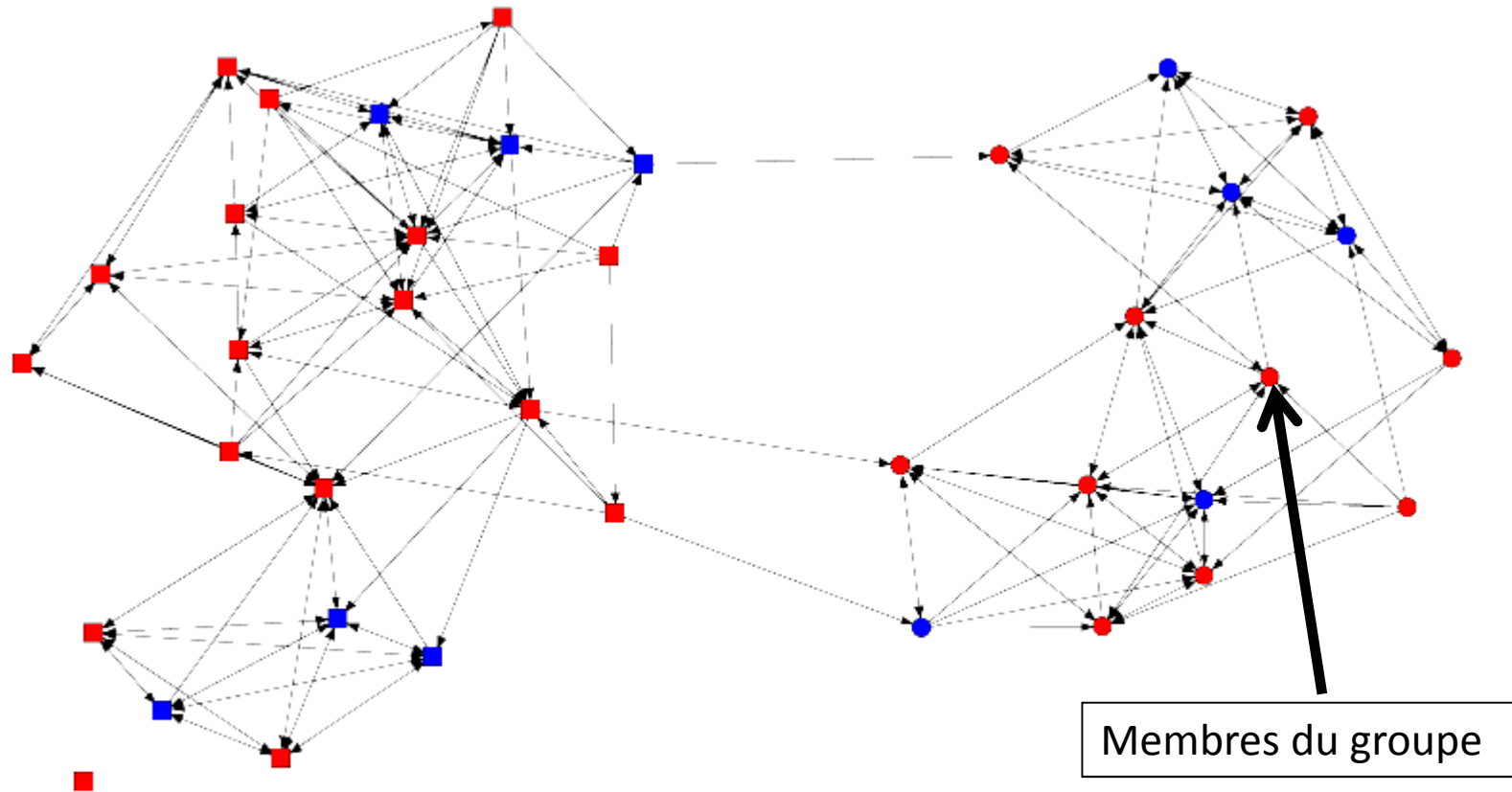
L'approche par les réseaux sociaux: Un support d'investigation...

- Un réseau social est un **ensemble d'entités sociales** (telles que des individus) reliées entre elles par des liens créés lors des **interactions sociales**
- Peut être représenté par un graphe, appelé « **graphe social** », dans lequel les **sommets** désignent les **entités sociales**, et les **arêtes** leurs **interactions sociales**

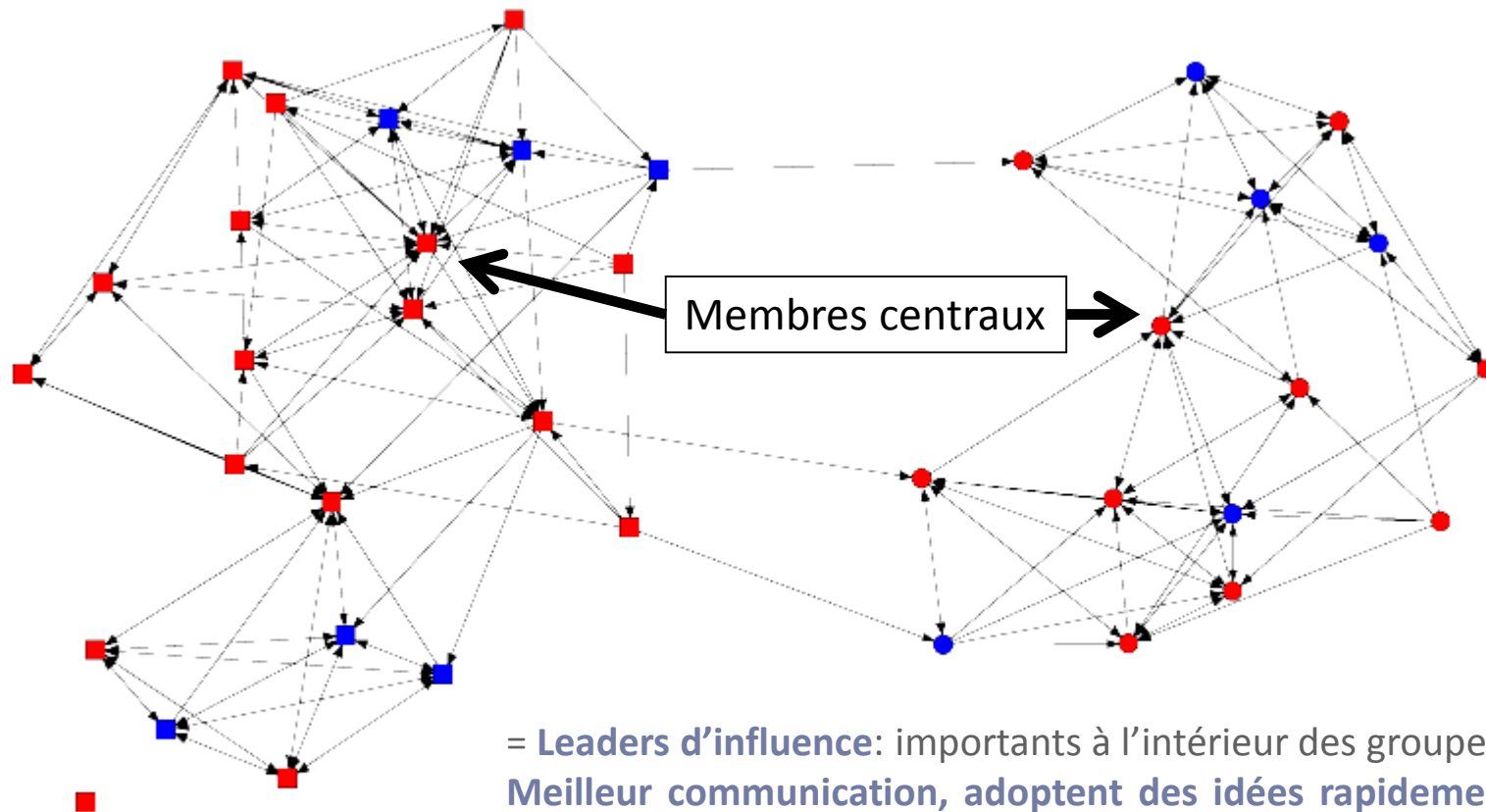


- Un travail d'analyse des réseaux sociaux peut porter sur un **réseau complet** (exemple: une école) ou des **réseaux égocentrés ou réseaux personnels** (représentés sous forme d'étoile)
- Repose sur l'utilisation de **questionnaires sociométriques**

L'approche par les réseaux sociaux: Un support d'investigation...



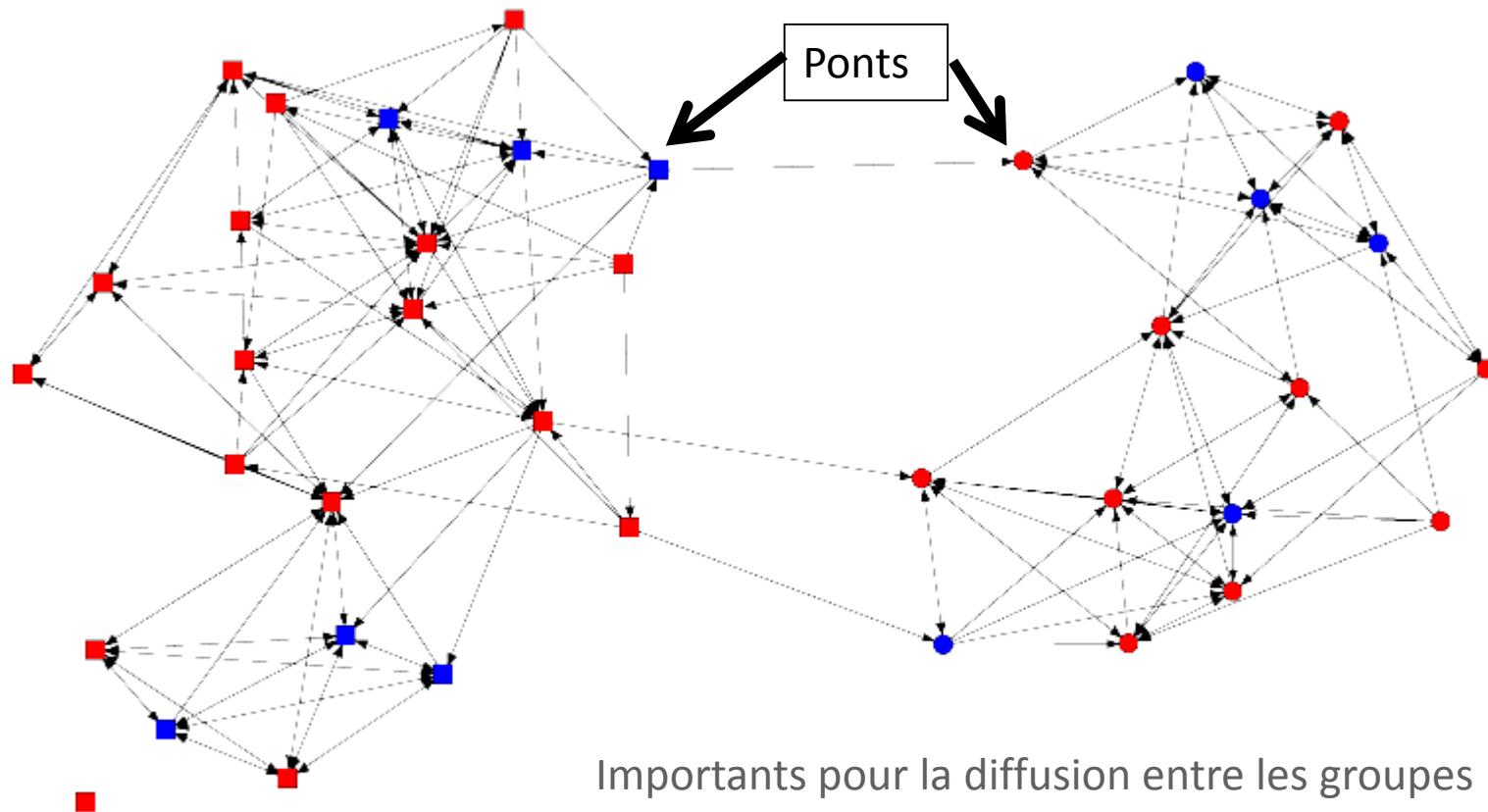
L'approche par les réseaux sociaux: Un support d'investigation...



= **Leaders d'influence**: importants à l'intérieur des groupes
Meilleure communication, adoptent des idées rapidement du fait de leur position privilégiée mais **peuvent retarder leur adoption pour éviter une situation risquée**

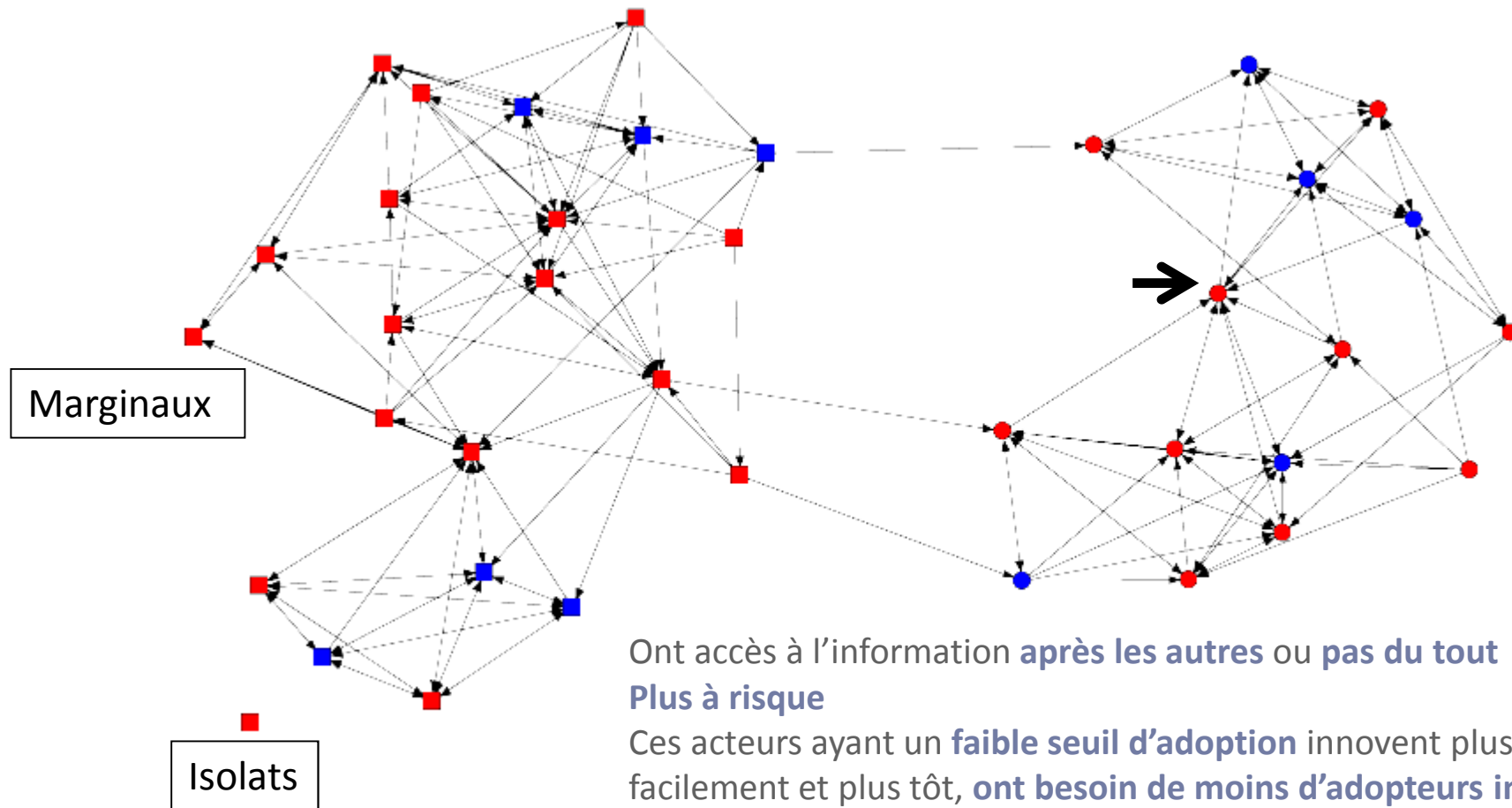


L'approche par les réseaux sociaux: Un support d'investigation...



Importants pour la diffusion entre les groupes
Peuvent **changer plus facilement**

L'approche par les réseaux sociaux: Un support d'investigation...



Ont accès à l'information **après les autres** ou **pas du tout**
Plus à risque

Ces acteurs ayant un **faible seuil d'adoption** innovent plus facilement et plus tôt, **ont besoin de moins d'adopteurs initiaux** pour adopter le nouveau comportement

L'approche par les réseaux sociaux: ... et d'intervention

■ Exemple du programme ASSIST (A Stop Smoking In Schools Trial)

- ▶ Essai contrôlé randomisé en cluster auprès de 10730 collégiens âgés de 12 à 13 ans de 59 écoles dans la région de Bristol et en Galles du Sud :
 - ▶ **Groupe contrôle:** 29 écoles (N=5372 collégiens) bénéficiaient des stratégies éducatives habituelles
 - ▶ **Groupe intervention:** 30 écoles (N=5358) bénéficiaient des stratégies habituelles et d'une intervention informelle par les pairs
- ▶ Intervention:
 - ▶ Identification des élèves les plus influents par leurs pairs
 - ▶ Formation de ces pairs pour qu'ils diffusent des messages incitant au comportement non-fumeurs au sein de leur réseau social
- ▶ **Prévalence du tabagisme dans les établissements à 1 an:**

(Campbell et al, 2008)

Congrès SFSP 2015, Tours

12,49% dans le groupe intervention vs. 15,13% dans le groupe contrôle

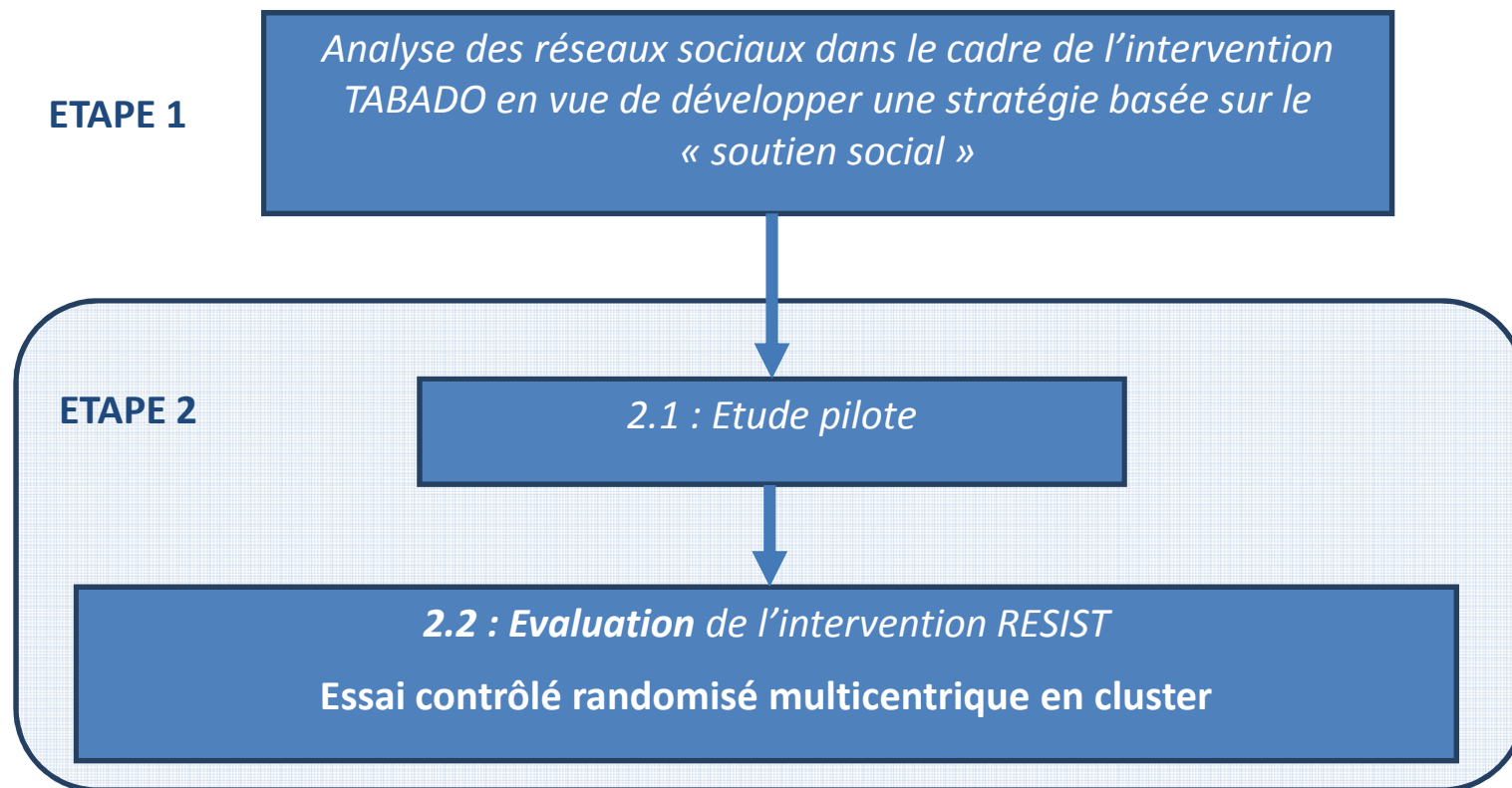
Le projet RESIST (REseau Social et Sevrage Tabagique)

► **Objectif:**

Evaluer l'efficacité d'une intervention d'aide au sevrage tabagique **intégrant une stratégie soutien social** chez des adolescents scolarisés en Centre de Formation des Apprentis

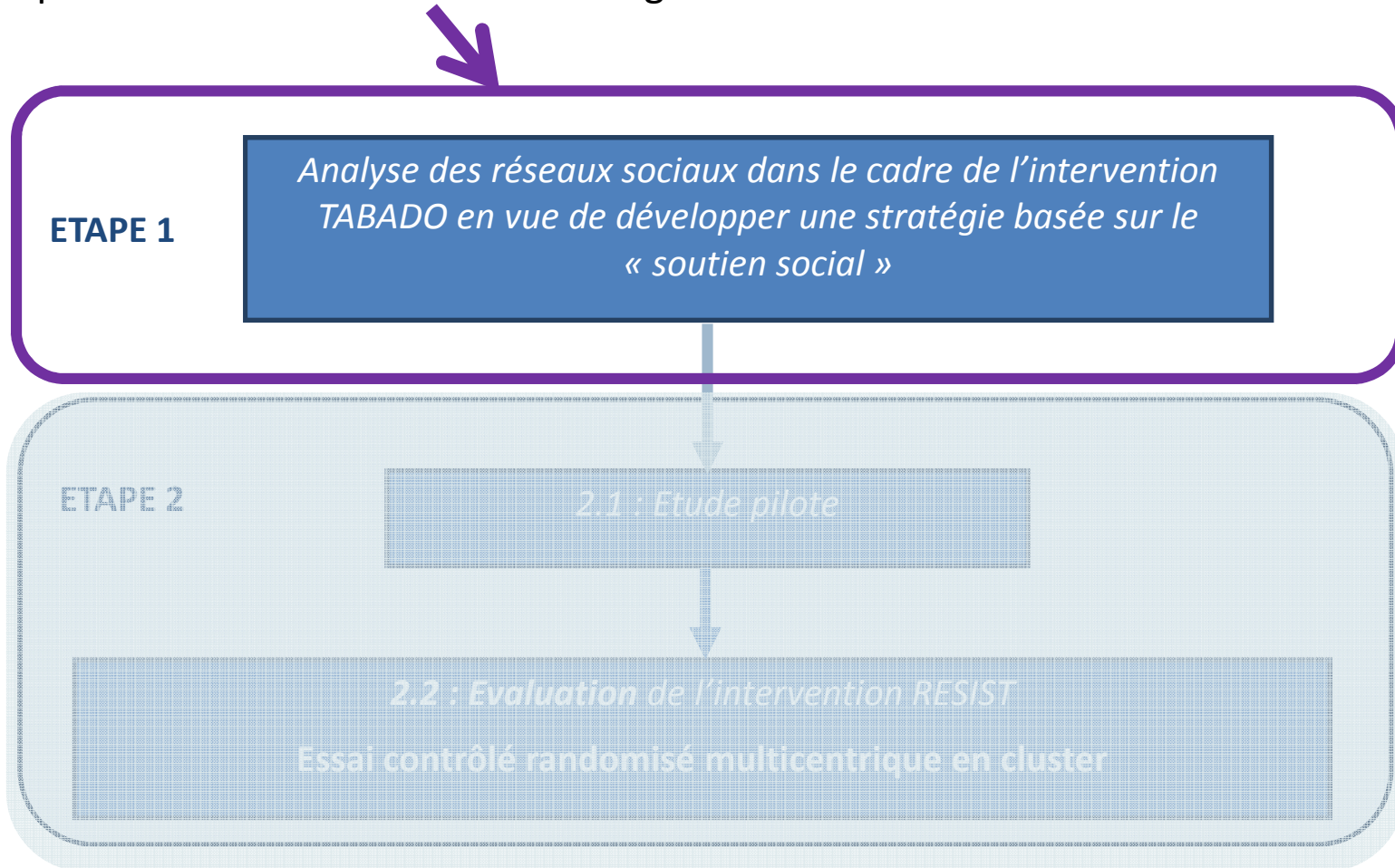
Le projet RESIST

Mobilise l'approche par les réseaux sociaux à **3 niveaux**:

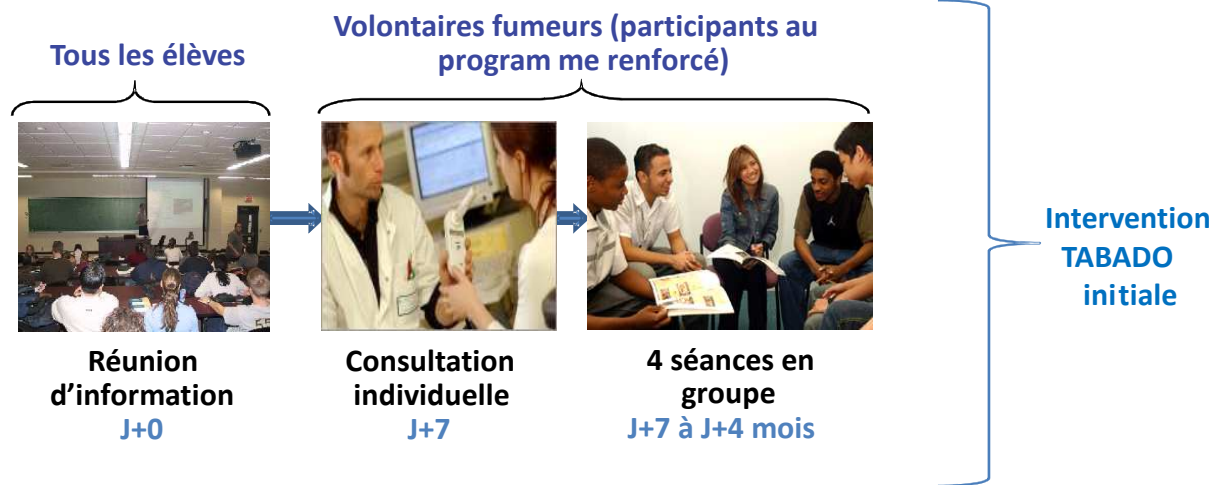


Le projet RESIST

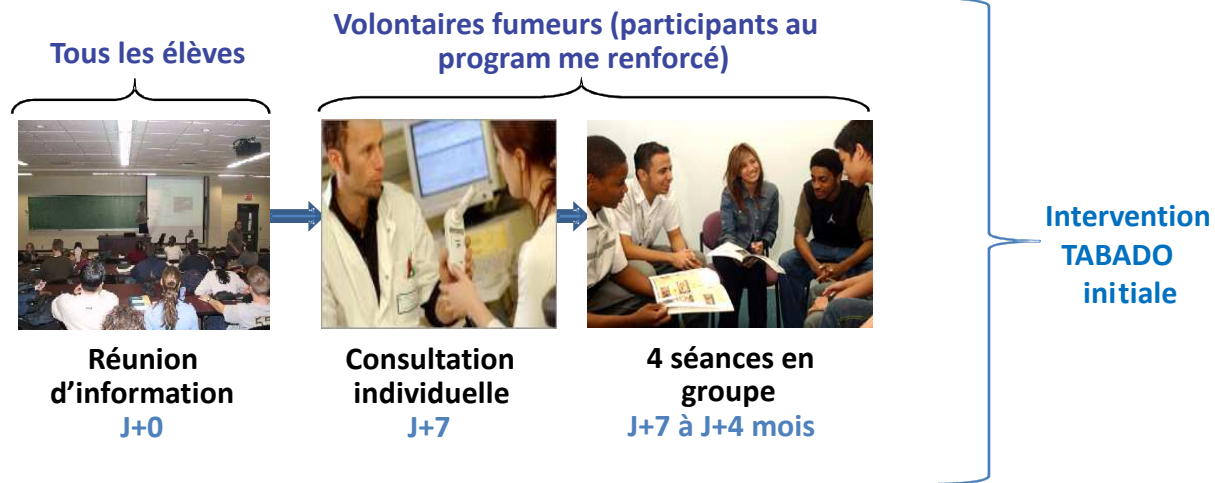
Pour comprendre les déterminants du sevrage: Facteur social



L'intervention RESIST



L'intervention RESIST



Action des acteurs clés du changement via:

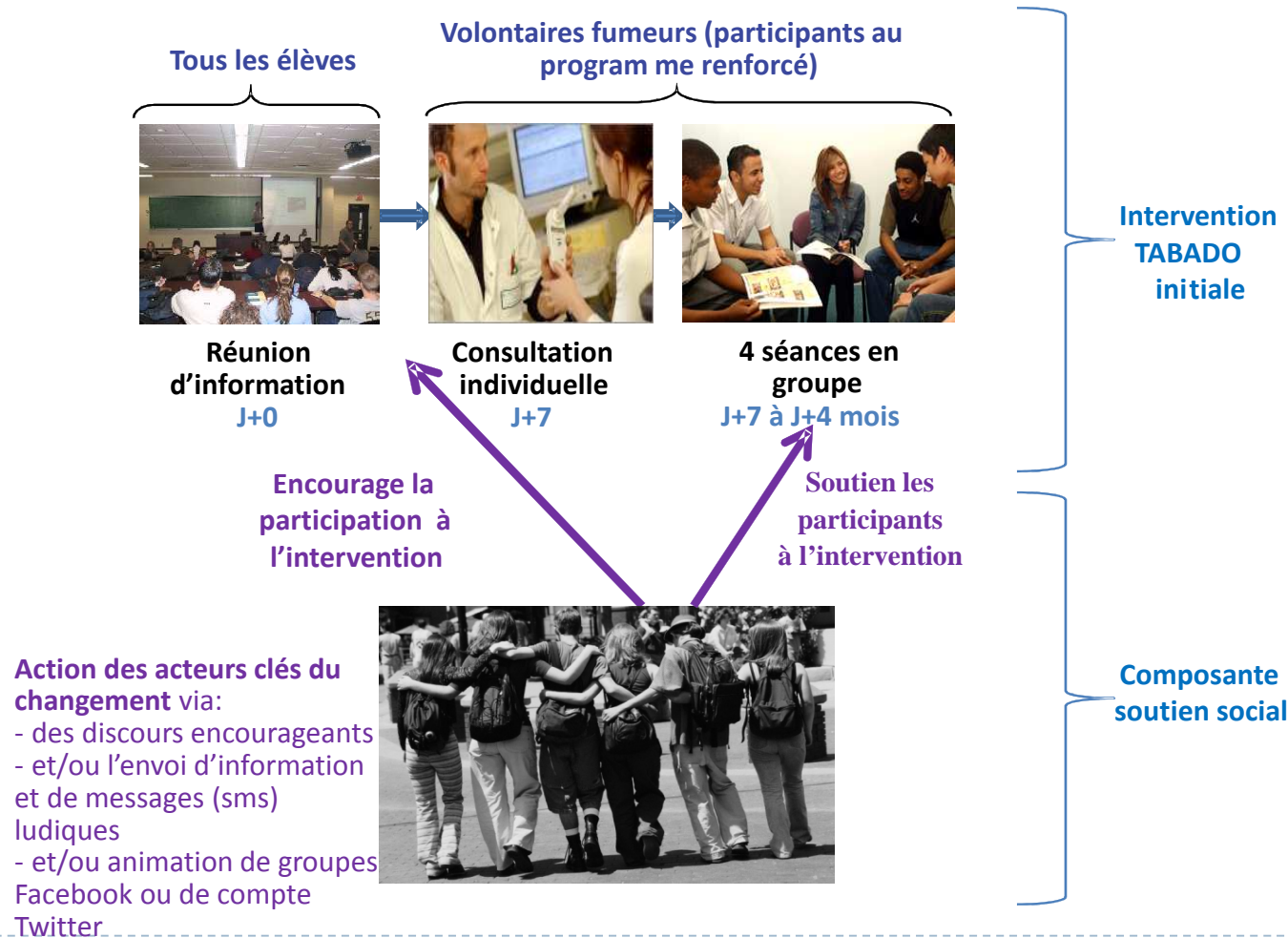
- des discours encourageants
- et/ou l'envoi d'information et de messages (sms) ludiques
- et/ou animation de groupes Facebook ou de compte Twitter



L'intervention RESIST

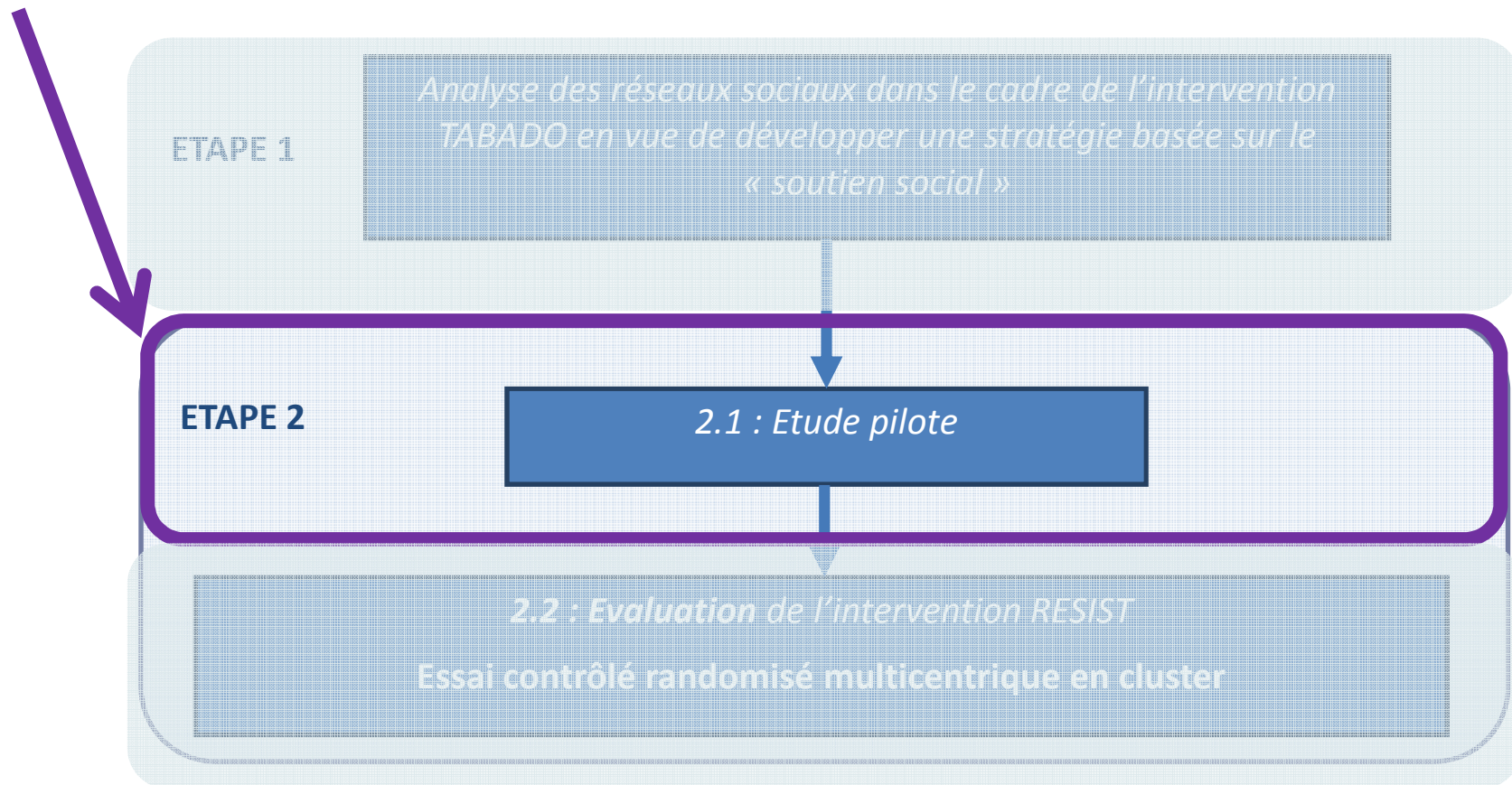


L'intervention RESIST



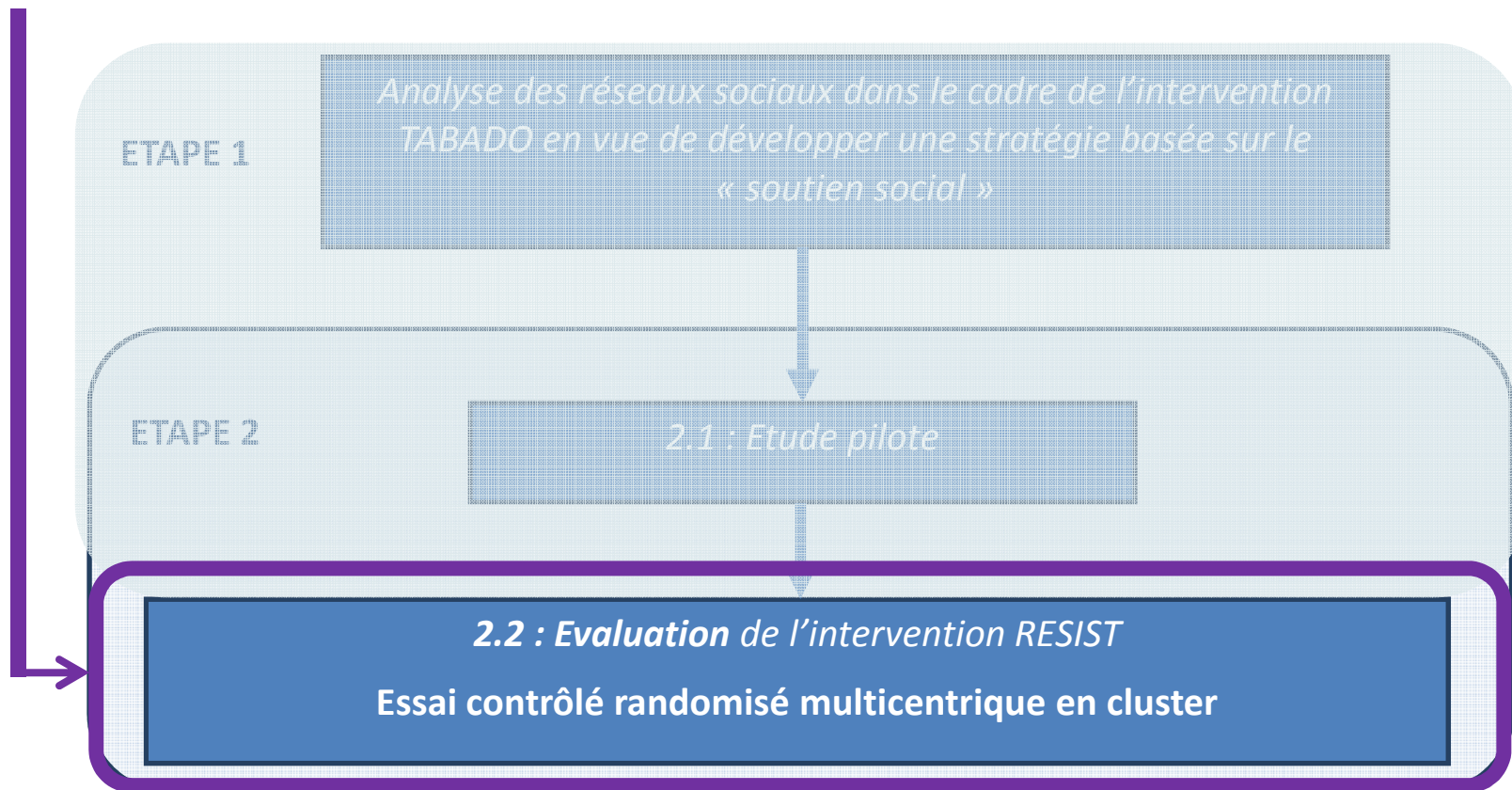
Le projet RESIST

Outil d'intervention: *La composante soutien social*



Le projet RESIST

Lors de l'évaluation: *Compréhension des interactions entre contexte et intervention*



Perspectives

- ▶ **démontrer l'efficacité** d'un programme d'aide au sevrage tabagique intégrant le rôle du réseau social chez les jeunes et fournir aux acteurs et décideurs en santé Publique une intervention transférable dans d'autres contextes ;
- ▶ permettre de mieux comprendre le **rôle des acteurs d'un réseau social dans la transmission de messages** sanitaires en milieu scolaire
- ▶ **formuler des recommandations** afin d'aider les pouvoirs publics à mettre en place des politiques de réduction des risques adaptées à ce problème de santé publique majeur pour les jeunes ;



Merci aux partenaires et financeurs du projet

- ▶ Appel à projets Recherche Prévention Primaire IRESP 2014



- ▶ Appel à projet de la Ligue contre le Cancer - Recherche épidémiologique 2014



- ▶ Appel à projet - Projets de recherche d'intérêt régional 2014



Etape 1 :

Exploration des mécanismes du programme TABADO

Objectif:

- ▶ **Décrire les caractéristiques du réseau social** dans l'échantillon étudié
- ▶ **Etudier l'influence du réseau social sur la participation et l'adhésion à l'intervention TABADO** ainsi que sur les comportements tabagiques (réussite au sevrage, rechutes) afin de proposer une composante « soutien social » susceptible d'optimiser l'efficacité de l'intervention TABADO

Méthode: Etude longitudinale prospective multicentrique non contrôlée et non randomisée auprès de 4 centres recrutés selon leur lieu d'implantation (Urbain/Rural) et leur filière de formation (BTP/Service aux personnes)

Echantillon (N=500):

- Tout apprenti, fille ou garçon, âgé de 15 à 20 ans
- Scolarisé dans une classe de 2ème année de CAP en 2015-2016
- Pour les participants au programme: formulaire de consentement signé par le jeune lui-même et par ses parents s'il est mineur

Recueil de données: Méthode mixte



Etape 2.1 :

Etude de faisabilité de l'intervention RESIST

Objectif:

- ▶ **ajuster l'intervention** et particulièrement la composante « soutien social » **aux réalités du terrain** et aux besoins de la population cible
- ▶ **valider les outils d'investigation et tester la faisabilité** de la recherche en vue d'ajuster le calendrier et les ressources à mettre à disposition

Méthode: Etude longitudinale prospective multicentrique non contrôlée et non randomisée 4 centres recrutés selon leur lieu d'implantation (Urbain/Rural) et leur filière de formation (BTP/Service aux personnes)

Echantillon (N=500):

- Tout apprenti, fille ou garçon, âgé de 15 à 20 ans
- Scolarisé dans une classe de 2ème année de CAP en 2016-2017
- Pour les participants au programme: formulaire de consentement signé par le jeune lui-même et par ses parents s'il est mineur

Recueil de données: Méthode mixte



Etape 2.2 :

Evaluation de l'efficacité du programme RESIST

Objectif: Evaluer l'efficacité d'une intervention d'aide au sevrage tabagique basée sur l'analyse du réseau social chez des adolescents scolarisés en Centre de Formation des Apprentis

Méthode:

Essai multicentrique contrôlé randomisé en cluster à 2 bras de randomisation : intervention vs contrôle.

- **Groupe intervention (N=2000)**

Apprentis entrant dans un centre de formation bénéficiant du programme RESIST au cours de l'année scolaire 2017-2018, toutes filières confondues, pour autant que les filières soient d'une durée d'au moins deux ans

- **Groupe contrôle (N=2000)**

Sera composé des apprentis des mêmes filières mais appartenant à d'autres CFA de la région

Recueil de données: Méthode mixte

Critère de jugement: Taux d'abstinence tabagique à 12 mois dans l'ensemble de la population investiguée

