



La santé des lycéens et apprentis en région Centre-Val de Loire : de l'observation à l'action publique



5 NOVEMBRE 2015

Claire CHERBONNET - Chargée d'études ORS Centre-Val de Loire

Céline LECLERC - Directrice ORS Centre-Val de Loire

Contexte de l'étude



- ▶ Enquête réalisée à l'initiative du Conseil régional de la région Centre-Val de Loire sous l'impulsion de S. Harchi, en partenariat avec l'ARS du Centre-Val de Loire, le Rectorat de la région Centre-Val de Loire, la Draaf du Centre-Val de Loire et l'Ardir du Centre-Val de Loire.
- ▶ Enquête mise en œuvre par l'Observatoire régional de la santé (ORS) du Centre-Val de Loire
 - ➔ **1^{ère} phase de l'étude : auprès des lycéens de LEGT et LP des lycées publics**
 - ➔ **2^{ème} phase de l'étude : auprès des apprentis de CFA**

Objectifs de l'étude

- ▶ Identifier les situations « à risque » / Détecter les besoins de santé
- ▶ Comprendre les comportements décrits : perceptions des jeunes sur leurs pratiques.
- ▶ Observer les personnes ressources mobilisées

LA POPULATION D'ÉTUDE

- ▶ Lycéens et apprentis des lycées et CFA de la région Centre-Val de Loire.
 - Elèves des lycées d'enseignement général et technologique, lycées professionnels et agricoles du secteur public
 - Apprentis de niveau V (CAP, CAPA) et niveau IV (baccalauréat professionnel, brevet de technicien, brevet professionnel, brevet métiers d'art)



**2 991 lycéens et 2 544 apprentis soit 85 % et 80 %
de taux de réponse**

Présentation de la méthodologie



LE QUESTIONNAIRE

Lycéens

- ▶ Auto-administré et anonyme
- ▶ 83 questions
- ▶ Passation en mars 2011
- ▶ Réalisée par les infirmier/ères scolaires

Apprentis

- ▶ Auto-administré et anonyme
- ▶ 88 questions
- ▶ Passation en mars 2014 via une interface internet
- ▶ Réalisée par un "réfèrent"

Deux enquêtes

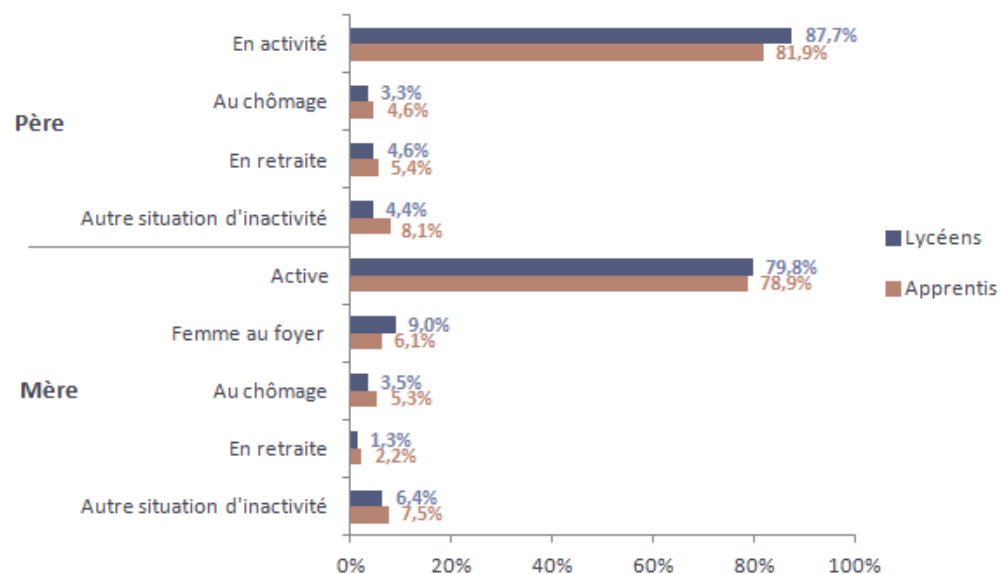


Pas de comparaison possible entre les deux enquêtes

➔ **Même méthodologie** pour les deux enquêtes mais des **populations différentes** :

- ▶ Une population plus masculine chez les apprentis
 - Lycéens : 51,8 % de garçons et 48,2 % de filles
 - Apprentis : 63,0 % de garçons et 37,0 % de filles
- ▶ Une moyenne d'âge plus élevée chez les apprentis
 - Lycéens : 16,8 ans
 - Apprentis : 18,5 ans

▶ Situation professionnelle des parents



Approche thématique

- ▶ Consommation de produits psycho-actifs
- ▶ Sexualité et méthodes contraceptives
- ▶ Violence et incivilités
- ▶ Mal-être
- ▶ Comportements alimentaires (exclusivement pour les lycéens)
- ▶ Vivre en apprentissage (exclusivement pour les apprentis)



Mal-être : observation



Lycéens

- ▶ 75 % des lycéens se déclarent en bonne santé morale
- ▶ Estime de soi plutôt positive
- ▶ Pensées suicidaires et tentatives de suicide : 14,1 % et 9,1 % des lycéens

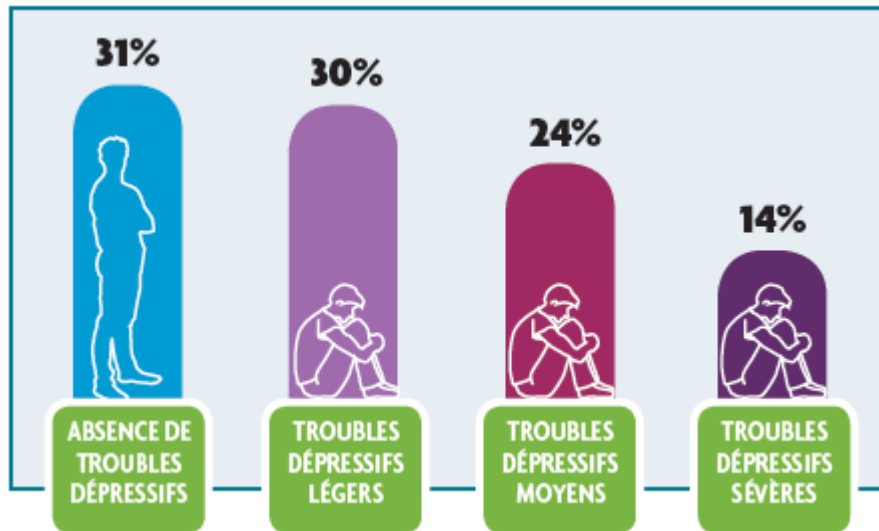
Apprentis

- ▶ 75 % des apprentis se déclarent en bonne santé morale
- ▶ Estime de soi plutôt positive
- ▶ Pensées suicidaires et tentatives de suicide : 11,1 % et 10,2 % des apprentis

Mal-être : observation

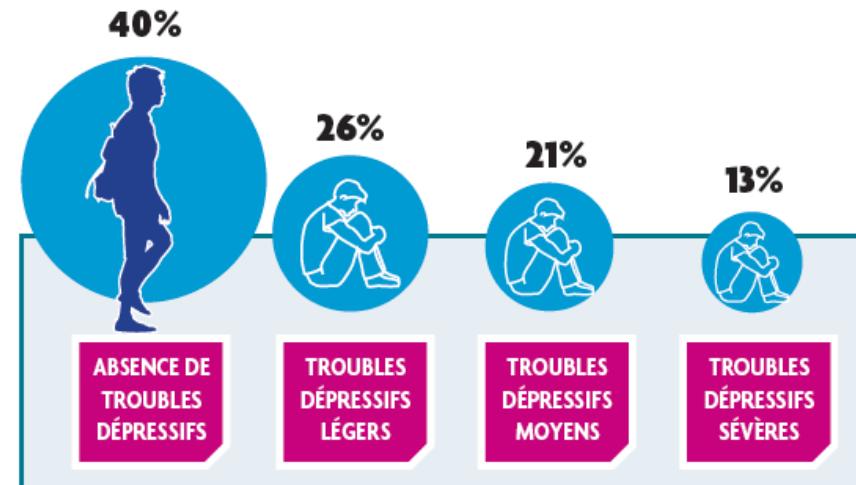
Lycéens

- ▶ Sentiment de dépressivité



Apprentis

- ▶ Sentiment de dépressivité



Mal-être : action publique



- *"REFUS SCOLAIRE ANXIEUX :*

QUELS TROUBLES, QUELLES CONSÉQUENCES, QUELLE PRÉVENTION ?"

OCTOBRE 2011 - BEAUGENCY (45)

↳ Aider à l'identification de ce trouble psychologique

↳ Aider à la mise en place des modes de prise en charge sanitaire

- *"MAL-ÊTRE ET RISQUE SUICIDAIRE CHEZ LES JEUNES"*

OCTOBRE 2012 - TOURS (37)

↳ Mieux comprendre qui sont les jeunes suicidaires pour mieux les repérer et les prendre en charge

Conduites addictives : observation



Lycéens



Tabac

Réguliers : 22,8 %

Occasionnels : 12,3 %



Alcool

Réguliers : 12,3 %

Occasionnels : 69,0 %



Cannabis

Réguliers : 6,4 %

Occasionnels : 17,0 %



Médicaments pour dormir

Réguliers : 3,0 %

Occasionnels : 7,4 %



Autres drogues (hors cannabis)

Réguliers : 1,6 %

Occasionnels : 6,9 %

Conduites addictives : observation



Apprentis



Tabac

Réguliers : 44,6 %

Occasionnels : 9,2 %



Alcool

Réguliers : 28,7 %

Occasionnels : 65,5%



Cannabis

Réguliers : 29,5%

Occasionnels : 39,0%

Médicaments pour dormir



Réguliers : 5,0%

Occasionnels : 7,3%

Autres drogues (hors cannabis)



Réguliers : 3,6%

Occasionnels : 11,4%

Conduites addictives : action publique



EXEMPLES D' ACTIONS MISES EN PLACE DANS LES LYCÉES ET CFA

- ↳ Organisation d'un **forum santé sur les prises de risque** et les dommages pour la santé
- ↳ Projet pour **affiner l'esprit critique des jeunes face aux consommations des produits illicites.**
- ↳ Action de prévention autour des **risques liés à l'utilisation excessive d'internet**

Sexualité et méthodes contraceptives. *observation*



Lycéens

- ▶ 53,4 % des lycéens ont déjà eu des relations sexuelles
- ▶ Recours à la contraception d'urgence : 48 % des filles
- ▶ Recours à l'IVG : 11 % des filles

Apprentis

- ▶ 82,7 % des apprentis ont déjà eu des relations sexuelles
- ▶ Recours à la contraception d'urgence : 49 % des filles
- ▶ Recours à l'IVG : 21 % des filles

Sexualité et méthodes contraceptives: action publique



- **"SEXUALITÉ DES ADOLESCENTS : QUELLE PRÉVENTION ?"**
MAI 2012 - TOURS (37)

↳ Aborder les questions liées à la sexualité et méthodes contraceptives par une approche pluridisciplinaire



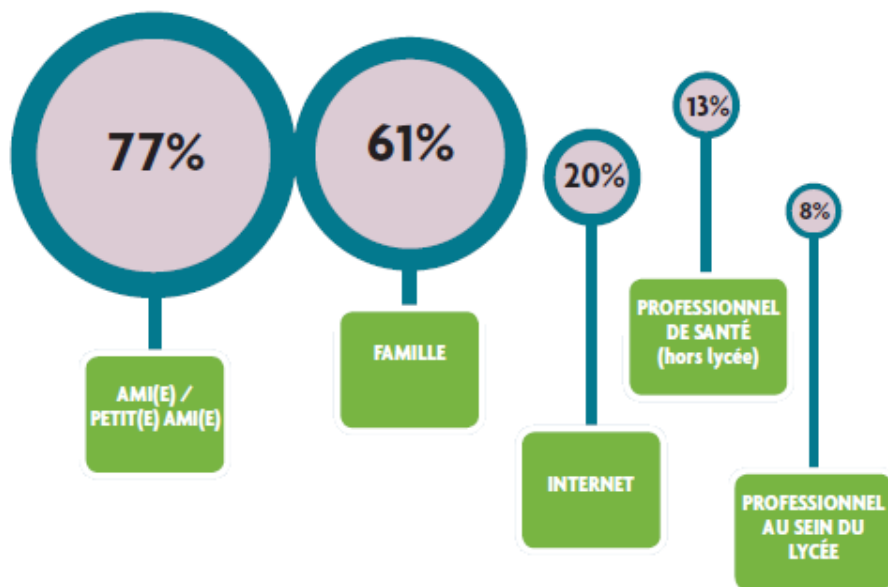
Personnes mobilisées



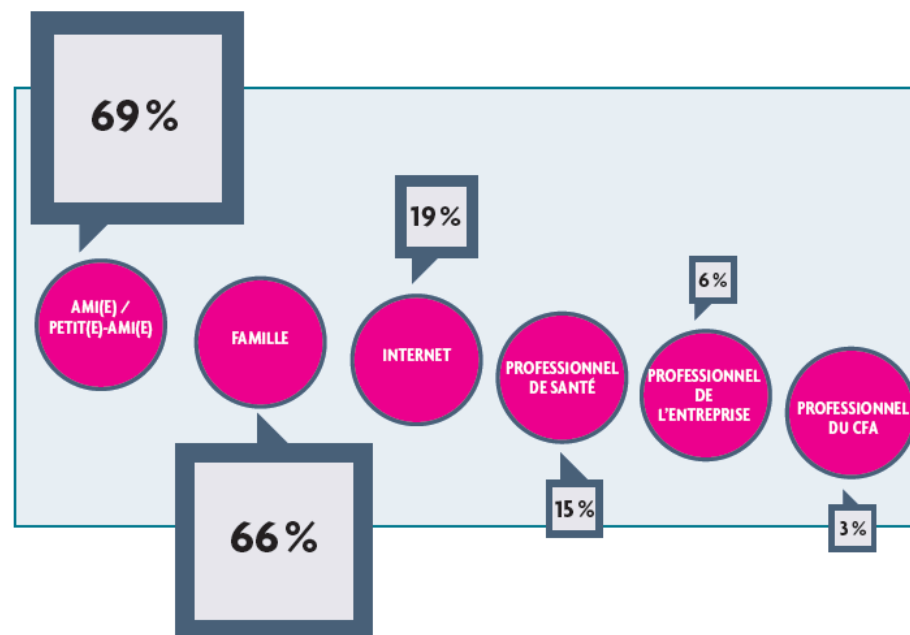
- Premières personnes mobilisées en cas de questions : les amis puis la famille

Thématique sexualité

Lycéens



Apprentis



Observation et action publique : *Etude complémentaire*



PRÉVENTION PAR LES PAIRS

- Étude à l'initiative du Conseil régional du Centre-Val de Loire, co-financée par l'Agence régionale de santé (ARS)
 - ↳ Mieux appréhender les actions de prévention par les pairs
 - ↳ Identifier les freins et les leviers à la mise en place de ces actions

Observation et action publique : Des actions auprès des jeunes



APPEL À PROJETS "LYCÉENS, APPRENTIS, BIEN DANS SON CORPS, BIEN DANS SA TÊTE"



3 champs principaux :

- ↳ Alimentation / santé
- ↳ Conduites à risque / santé
- ↳ Environnement / santé

81 projets de lycées publics et privés, de Maisons Familiales Rurales (MFR) et de CFA de la région financés pour l'année 2014-2015.

MERCI DE VOTRE ATTENTION



Plaquettes téléchargeables sur le site de l'ORS Centre-Val de Loire
www.orscentre.org